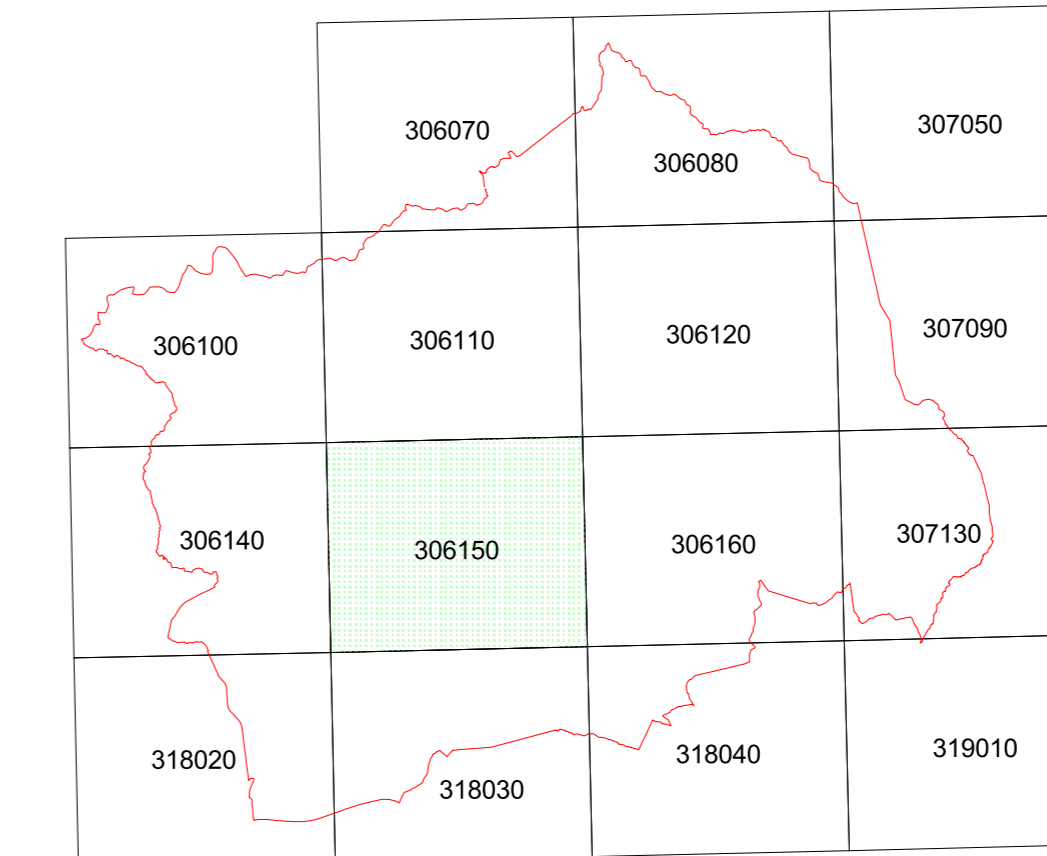


QUADRO DI UNIONE CTR 10.000
scala 1:200.000



LEGENDA

limite amministrativo comunale

CLASSI DI ZONIZZAZIONE ACUSTICA

convenzione grafica della tabella 2 del D.C.R.T. n. 77 del 22 febbraio 2000

- I - aree particolarmente protette
- II - aree prevalentemente residenziali
- III - aree di tipo misto
- IV - aree di intensa attività umana
- V - aree prevalentemente industriali
- VI - aree esclusivamente industriali

VALORI LIMITE (dB(A)) - D.P.C.M. 14/11/97

Periodo di riferimento:

Tot: T_d diurno (dalle ore 6 alle ore 22);

Tot: T_n notturno (dalle ore 22 alle ore 6)

CLASSI	LIMITI							
	EMISSIONE		ASSOLUTI DI IMMISSIONE		QUALITA'		IMMISSIONI DIFFERENZIALE	
	T _d	T _n	T _d	T _n	T _d	T _n	T _d	T _n
I	45	35	50	40	47	37	5	3
II	50	40	55	45	52	42	5	3
III	55	45	60	50	57	47	5	3
IV	60	50	65	55	62	52	5	3
V	65	55	70	60	67	57	5	3
VI	65	65	70	70	70	70	non applicabile	

aree coperte da cartografia di classificazione acustica stampata in scala 1:2.000 (tavole 1B4, 1B5, 1B6, 1B7, 1B8) e in scala 1:5.000 (tavole 3B1, 3B2)

COMUNE DI MASSA MARITTIMA
PIANO COMUNALE DI CLASSIFICAZIONE ACUSTICA

GRUPPO DI LAVORO:

Coordinatore di progetto:

dott. Rossano Mastacchi

Tecnico Competente in Acustica Ambientale

n. 79 Elenco Regioni Toscana

Decreto Dir. le n. 6893 del 12.11.97

(n. 4 Elenco Provincia di Grosseto)

Responsabile di progetto:

per. ind. Catia Arzilli

Tecnico Ser. Am.

Responsabile tecnico per i rilievi fonometrici:

dott. Luciano Papacchini

Tecnico GISECO

Responsabile cartografia informatizzata e GIS:

geom. Roberta Ravenni

Esperto in Sistemi Informativi Geografici



Tav. 6B8

Classificazione acustica

Territorio aperto

Foglio n. 306150

