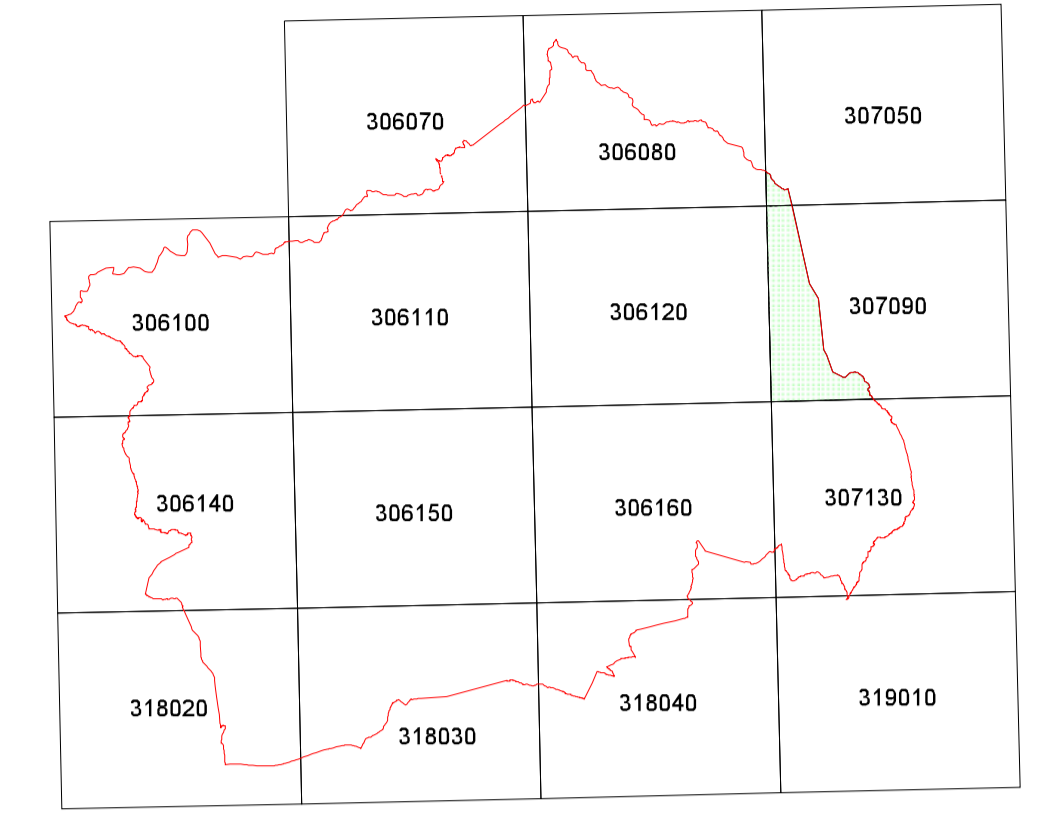


QUADRO DI UNIONE CTR 10.000
scala 1:200.000



- LEGENDA
- limite amministrativo comunale
- CLASSI DI ZONIZZAZIONE ACUSTICA
convenzione grafica della tabella 2 del D.C.R.T. n. 77 del 22 febbraio 2000
- I - aree particolarmente protette
 - II - aree prevalentemente residenziali
 - III - aree di tipo misto
 - IV - aree di intensa attività umana
 - V - aree prevalentemente industriali
 - VI - aree esclusivamente industriali

VALORI LIMITE (dB(A)) - D.P.C.M. 14/11/97
Periodo di riferimento:
Trd Tr diurno (dalle ore 6 alle ore 22);
Trn Tr notturno (dalle ore 22 alle ore 6)

CLASSI	LIMITI					
	EMISSIONE		ASSOLUTI DI AMMISSIONE		QUALITA' DIFFERENZIALE	
	Trd	Trn	Trd	Trn	Trd	Trn
I	45	35	50	40	47	37
II	50	40	55	45	52	42
III	55	45	60	50	57	47
IV	60	50	65	55	62	52
V	65	55	70	60	67	57
VI	65	65	70	70	70	70

COMUNE DI MASSA MARITTIMA
PIANO COMUNALE DI CLASSIFICAZIONE ACUSTICA

GRUPPO DI LAVORO:
Coordinatore di progetto:
dott. Rossano Mastacchi
Tecnico Competente in Acustica Ambientale
n. 79 Elenco Regione Toscana
Decreto Dir. n. 6893 del 12/11/97
(n. 4 Elenco Provincia di Grosseto)

Responsabile di progetto:
per. ind. Catia Arzilli
Tecnico Ser. Am.

Responsabile tecnico per i rilievi fonometrici:
dott. Luciano Papacchini
Tecnico GIS/ECO

Responsabile cartografia informatizzata e GIS:
geom. Roberta Ravenni
Esperto in Sistemi Informativi Geografici



Tav. 6B3
Classificazione acustica

Territorio aperto Fogli n. 307050 - 307090

