

LEGENDA

limite amministrativo comunale

CLASSI DI ZONIZZAZIONE ACUSTICA  
convenzione grafica della tabella 2 del D.C.R.T. n.77 del 22 febbraio 2000

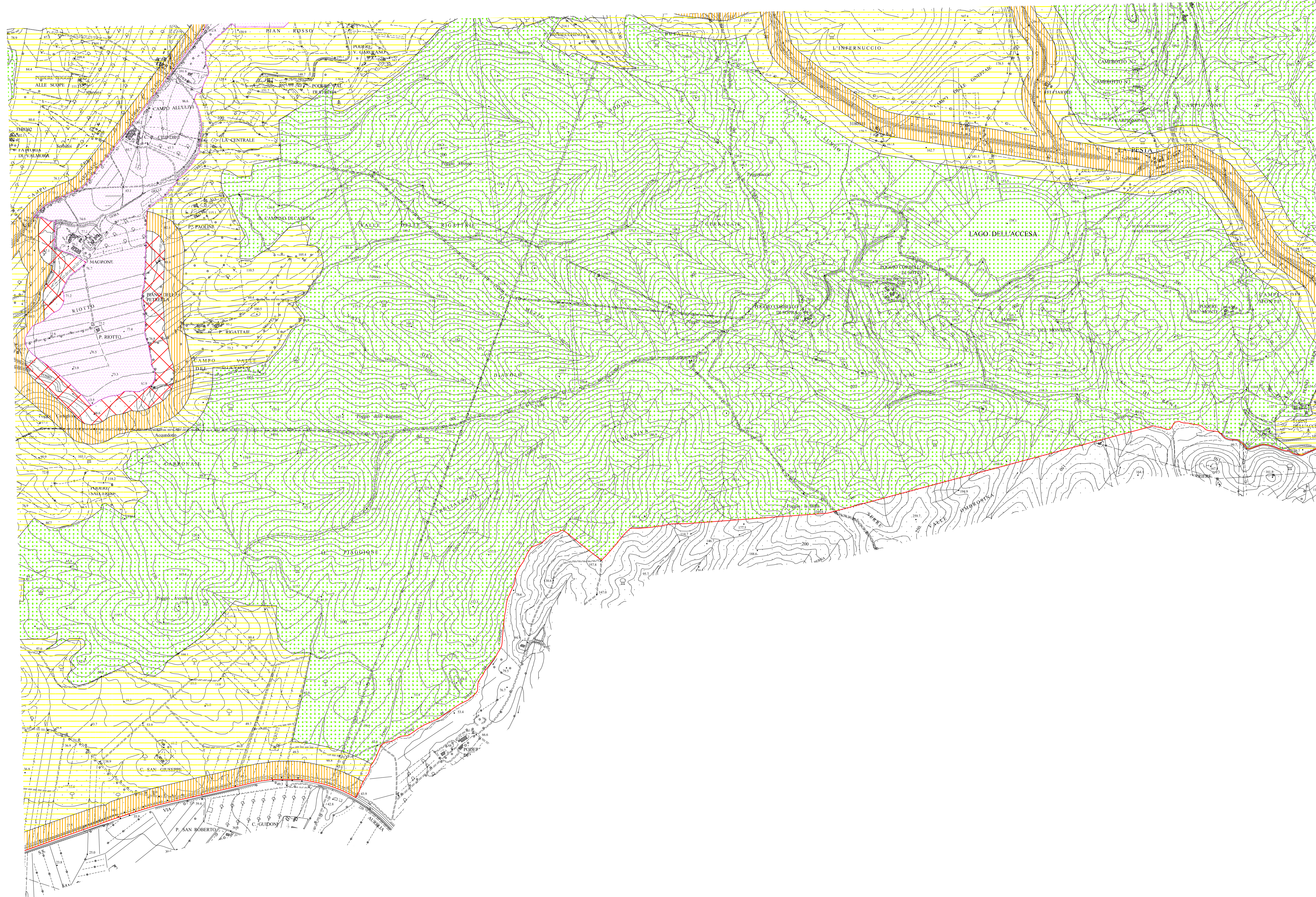
- I - aree particolarmente protette
- II - aree prevalentemente residenziali
- III - aree di tipo misto
- IV - aree di intensa attività umana
- V - aree prevalentemente industriali
- VI - aree esclusivamente industriali

VALORI LIMITE (dB(A)) - D.P.C.M. 14/11/97

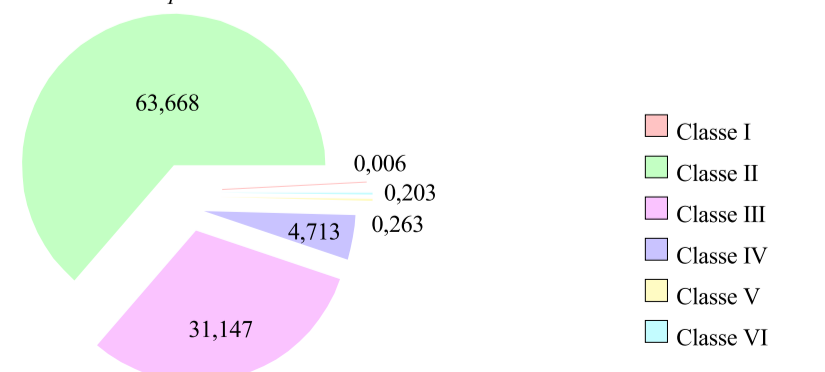
Periodi di riferimento:  
Trd: Tr diurno (dalle ore 6 alle ore 22);  
Trn: Tr notturno (dalle ore 22 alle ore 6)

CLASSI	LIMITI							
	EMISSIONE		ASSOLUTI DI AMMISSIONE		QUALITA'		AMMISSIONE DIFFERENZIALE	
	Trd	Trn	Trd	Trn	Trd	Trn	Trd	Trn
I	45	35	50	40	47	37	5	3
II	50	40	55	45	52	42	5	3
III	55	45	60	50	57	47	5	3
IV	60	50	65	55	62	52	5	3
V	65	55	70	60	67	57	5	3
VI	65	65	70	70	70	70	non applicabile	

aree coperte da cartografia di classificazione acustica stampata in scala 1:5.000 (tavole 3B1)



Distribuzione percentuale delle classi acustiche sul totale del territorio comunale



COMUNE DI MASSA MARITTIMA  
PIANO COMUNALE DI CLASSIFICAZIONE ACUSTICA

GRUPPO DI LAVORO:

Coordinatore di progetto:  
**dott. Rossano Mastacchi**  
Tecnico Competente in Acustica Ambientale  
n.79 Elenco Regione Toscana  
Decreto Dir. le n.6893 del 12.11.97  
(n.4 Elenco Provincia di Grosseto)

Responsabile di progetto:  
**per. ind. Catia Arzilli**  
Tecnico Ser. Am.

Responsabile tecnico per i rilievi fonometrici:  
**dott. Luciano Papacchini**  
Tecnico GISECO

Responsabile cartografia informatizzata e GIS:  
**geom. Roberta Ravenni**  
Esperto in Sistemi Informativi Geografici



Tav. 6B12

Classificazione acustica

Territorio aperto

Foglio n. 318030



scala 1:10.000