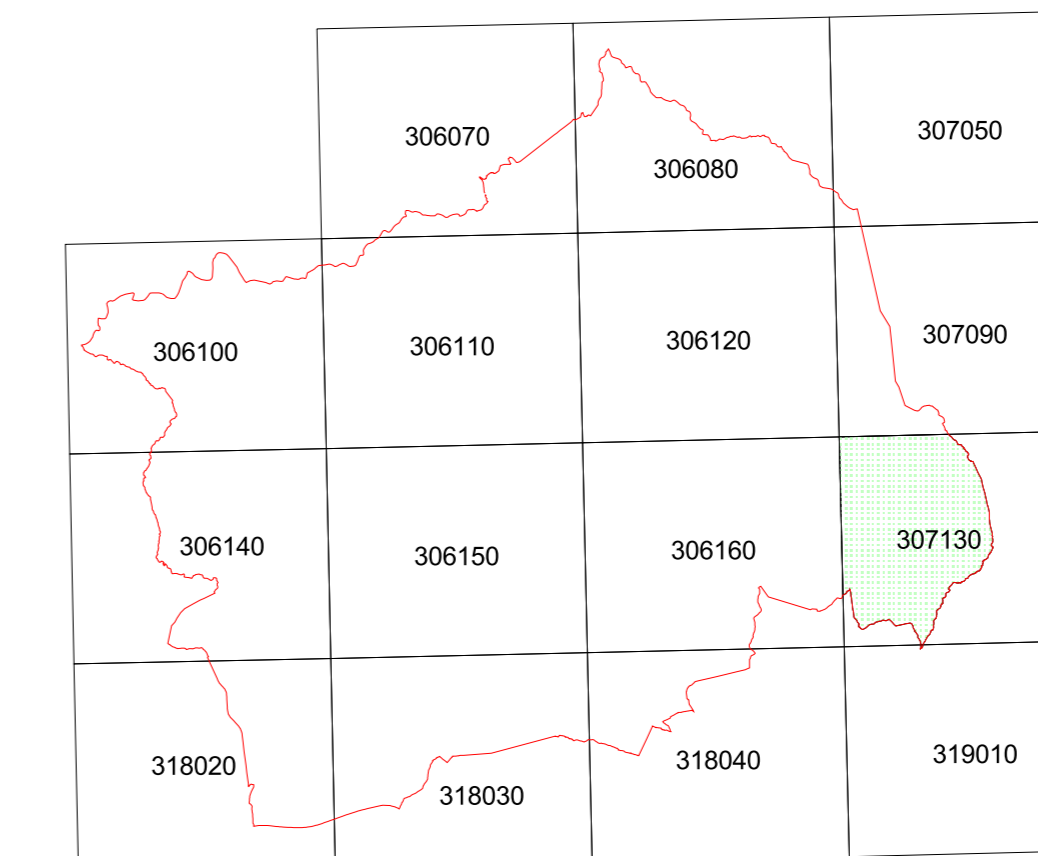


QUADRO DI UNIONE CTR 10.000  
scala 1:200.000



LEGENDA

limite amministrativo comunale

CLASSI DI ZONIZZAZIONE ACUSTICA

convenzione grafica della tabella 2 del D.C.R.T. n. 77 del 22 febbraio 2000

- I - aree particolarmente protette
- II - aree prevalentemente residenziali
- III - aree di tipo misto
- IV - aree di intensa attività umana
- V - aree prevalentemente industriali
- VI - aree esclusivamente industriali

VALORI LIMITE (dB(A)) - D.P.C.M. 14/11/97  
Periodo di riferimento:  
Tm: T<sub>g</sub> diurno (dalle ore 6 alle ore 22);  
Tn: T<sub>n</sub> notturno (dalle ore 22 alle ore 6)

CLASSI	LIMITI							
	EMMISSIONE		ASSOLUTI DI IMMISSIONE		QUALITÀ		IMMISSIONE DIFFERENZIALE	
	T <sub>g</sub>	T <sub>n</sub>	T <sub>g</sub>	T <sub>n</sub>	T <sub>g</sub>	T <sub>n</sub>	T <sub>g</sub>	T <sub>n</sub>
I	45	35	50	40	47	37	5	3
II	50	40	55	45	52	42	5	3
III	55	45	60	50	57	47	5	3
IV	60	50	65	55	62	52	5	3
V	65	55	70	60	67	57	5	3
VI	65	65	70	70	70	70	non applicabile	

aree coperte da cartografia di classificazione acustica stampata in scala 1:2.000 (tavola 4B)

COMUNE DI MASSA MARITTIMA  
PIANO COMUNALE DI CLASSIFICAZIONE ACUSTICA

GRUPPO DI LAVORO:

Coordinatore di progetto:  
**dott. Rossano Mastacchi**  
Tecnico Competente in Acustica Ambientale  
n. 79 Elenco Regione Toscana  
Decreto Dir. le. n. 6893 del 12.11.97  
(n. 4 Elenco Provincia di Grosseto)

Responsabile di progetto:  
**per. ind. Catia Arzilli**  
Tecnico Ser. Am.

Responsabile tecnico per i rilievi fonometrici:  
**dott. Luciano Papacchini**  
Tecnico GISECO

Responsabile cartografia informatizzata e GIS:  
**geom. Roberta Ravenni**  
Esperto in Sistemi Informativi Geografici



Tav. 6B10

Classificazione acustica

Territorio aperto

Fogli n. 307130 - 319010



scala 1:10.000