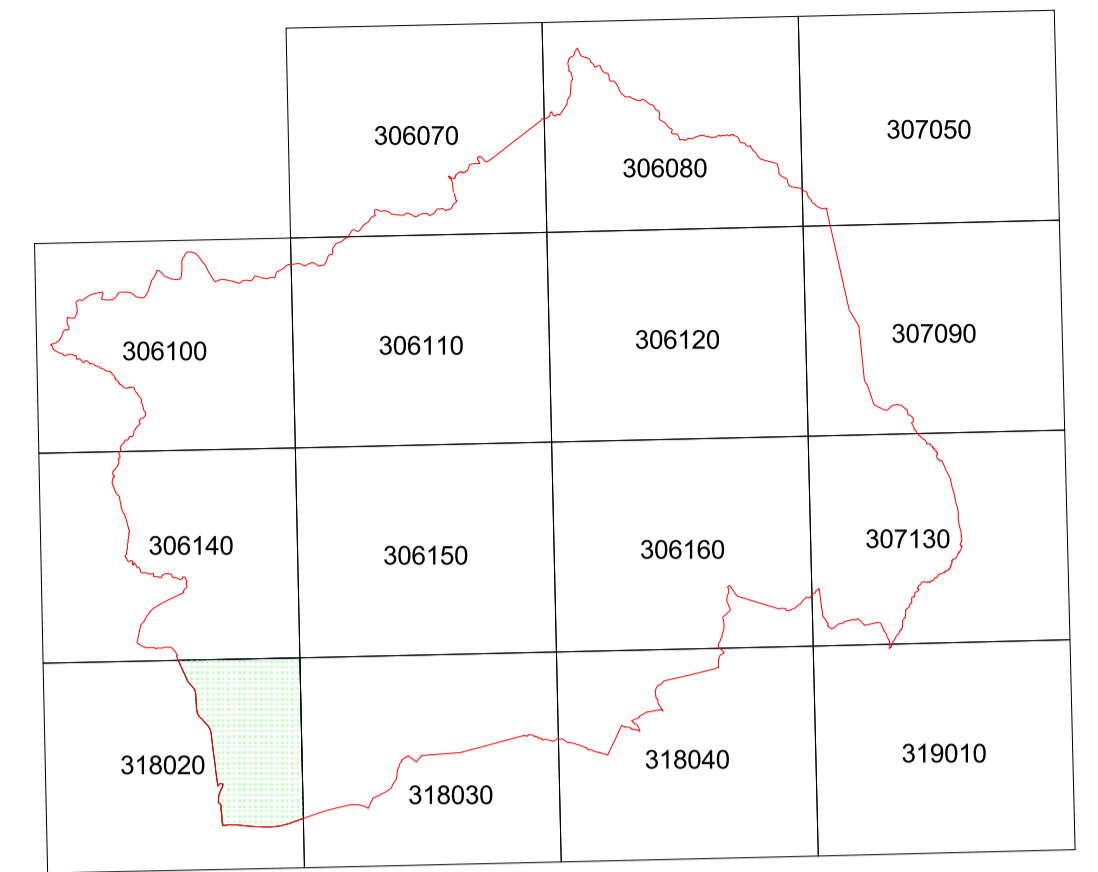


QUADRO DI UNIONE CTR 10.000
scala 1:200.000



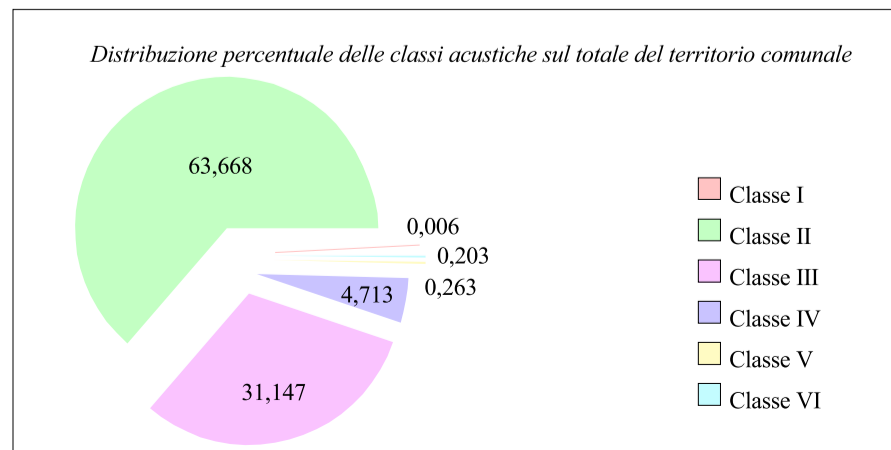
LEGENDA

limite amministrativo comunale

CLASSI DI ZONIZZAZIONE ACUSTICA
convenzione grafica della tabella 2 del D.C.R.T. n.77 del 22 febbraio 2000

- I - aree particolarmente protette
- II - aree prevalentemente residenziali
- III - aree di tipo misto
- IV - aree di intensa attività umana
- V - aree prevalentemente industriali
- VI - aree esclusivamente industriali

CLASSI	VALORI LIMITE (dB(A)) - D.P.C.M. 14/11/97							
	Periodi di riferimento: Tdi: Tr diurno (dalle ore 6 alle ore 22); Tni: Tr notturno (dalle ore 22 alle ore 6)							
	EMISSIONE		ASSOLUTI DI AMMISSIONE		QUALITA'		AMMISSIONE DIFFERENZIALE	
	Tdi	Tni	Tdi	Tni	Tdi	Tni	Tdi	Tni
I	45	35	50	40	47	37	5	3
II	50	40	55	45	52	42	5	3
III	55	45	60	50	57	47	5	3
IV	60	50	65	55	62	52	5	3
V	65	55	70	60	67	57	5	3
VI	65	65	70	70	70	70	non applicabile	



COMUNE DI MASSA MARITTIMA
PIANO COMUNALE DI CLASSIFICAZIONE ACUSTICA

GRUPPO DI LAVORO:

Coordinatore di progetto:
dott. Rossano Mastacchi
Tecnico Competente in Acustica Ambientale
n.79 Elenco Regione Toscana
Decreto Dir.le n.6893 del 12.11.97
(n.4 Elenco Provincia di Grosseto)

Responsabile di progetto:
per. ind. Catia Arzilli
Tecnico Ser.Am.

Responsabile tecnico per i rilievi fonometrici:
dott. Luciano Papacchini
Tecnico GISECO

Responsabile cartografia informatizzata e GIS:
geom. Roberta Ravenni
Esperto in Sistemi Informativi Geografici

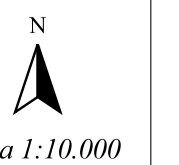


Tav. 6B11

Classificazione acustica

Territorio aperto

Foglio n. 318020



scala 1:10.000