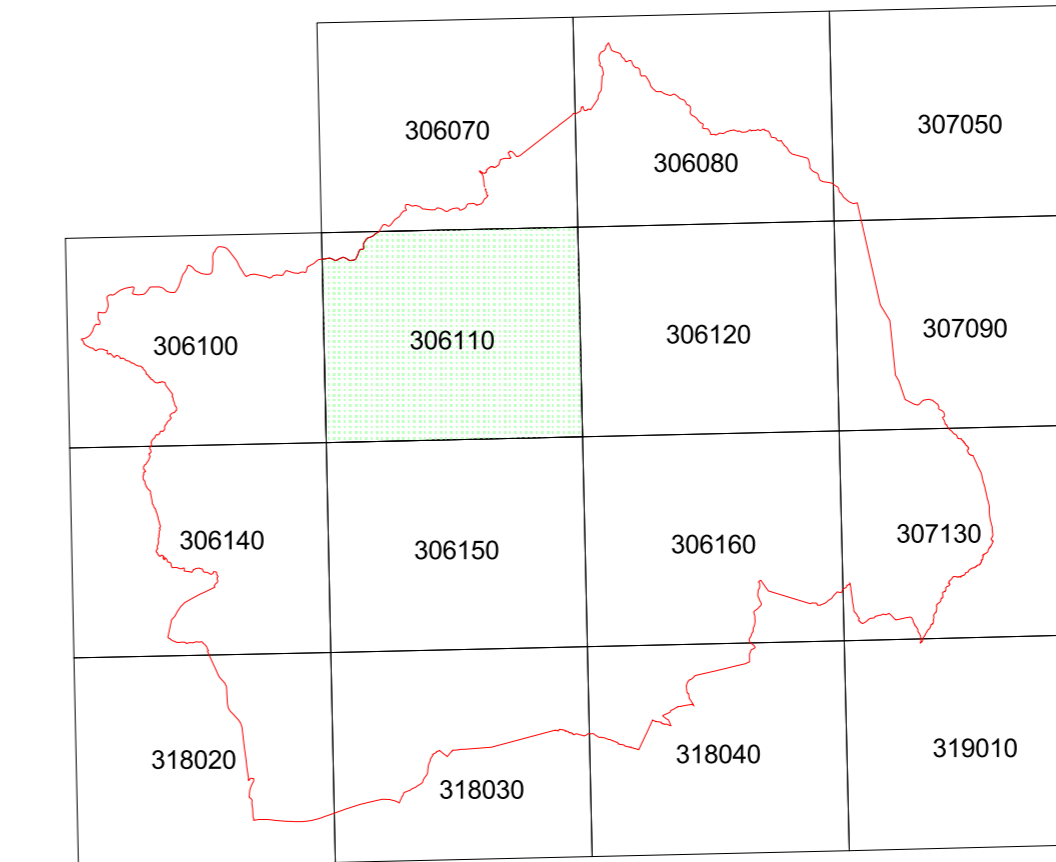


QUADRO DI UNIONE CTR 10.000
scala 1:200.000



LEGENDA

- limite amministrativo comunale
- CLASSI DI ZONIZZAZIONE ACUSTICA**
convenzione grafica della tabella 2 del D.C.R.T. n. 77 del 22 febbraio 2000
- I - aree particolarmente protette
- II - aree prevalentemente residenziali
- III - aree di tipo misto
- IV - aree di intensa attività umana
- V - aree prevalentemente industriali
- VI - aree esclusivamente industriali

VALORI LIMITE (dB(A)) - D.P.C.M. 14/11/97
Periodo di riferimento:
Tm: T₁ diurno (dalle ore 6 alle ore 22);
Tn: T₂ notturno (dalle ore 22 alle ore 6)

CLASSI	EMMISSIONE				LIMITE			
	EMMISSIONE		ASSOLUTI DI EMMISSIONE		QUALITÀ		IMMISSIONE DIFFERENZIALE	
	T ₁	T ₂	T ₁	T ₂	T ₁	T ₂	T ₁	T ₂
I	45	35	50	40	47	37	5	3
II	50	40	55	45	52	42	5	3
III	55	45	60	50	57	47	5	3
IV	60	50	65	55	62	52	5	3
V	65	55	70	60	67	57	5	3
VI	65	65	70	70	70	70	non applicabile	

aree coperte da cartografia di classificazione acustica stampata in scala 1:2.000 (tavole 1B1, 1B2, 1B3, 1B4, 1B5, 1B6)

COMUNE DI MASSA MARITTIMA
PIANO COMUNALE DI CLASSIFICAZIONE ACUSTICA

GRUPPO DI LAVORO:
Coordinatore di progetto:
dott. Rossano Mastacchi
Tecnico Competente in Acustica Ambientale
n. 29 Elenco Regioni Toscana
Decreto Dir. le n. 6893 del 12.11.97
(n. 4 Elenco Provincia di Grosseto)

Responsabile di progetto:
per. ind. Catia Arzilli
Tecnico Ser. Am.

Responsabile tecnico per i rilievi fonometrici:
dott. Luciano Papacchini
Tecnico GISECO

Responsabile cartografia informatizzata e GIS:
geom. Roberta Ravenni
Esperto in Sistemi Informativi Geografici



scala 1:10.000